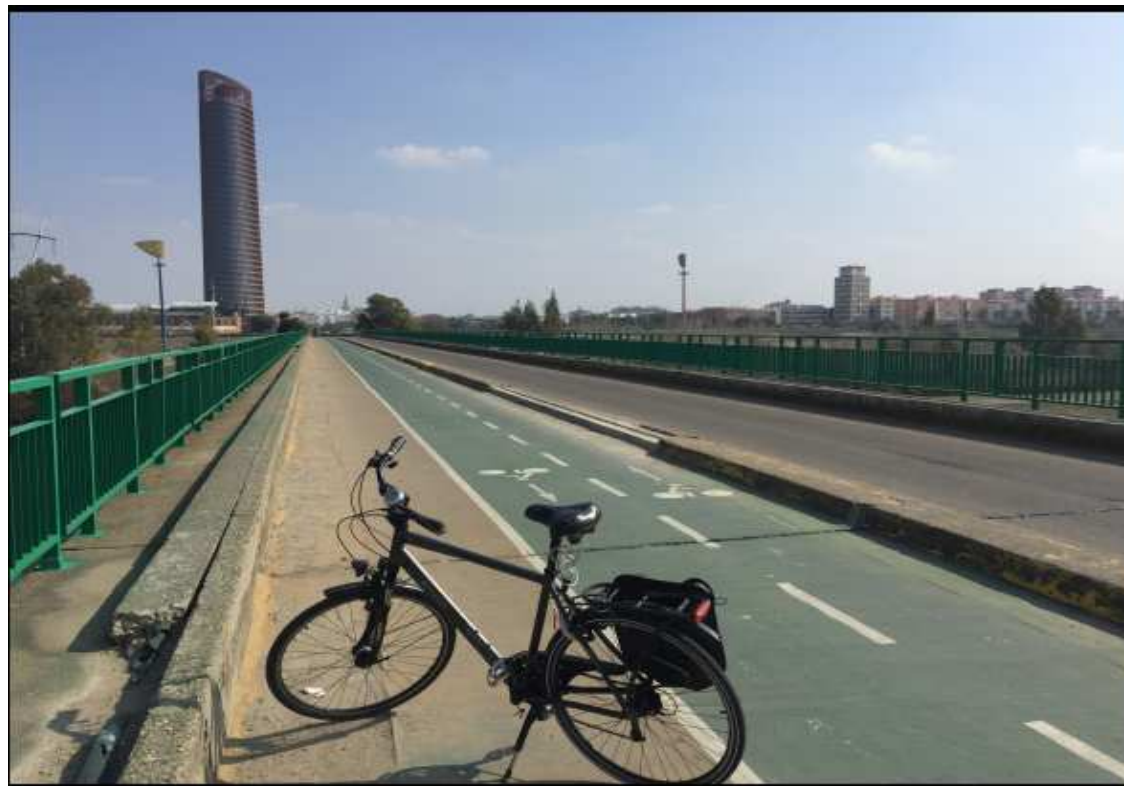


EN BICI AL TRABAJO



RAZONES PARA UN CAMBIO MODAL



- En 2030, el 60% vivirá en las ciudades.(80 % en el tercer mundo).
- Los desplazamientos por trabajo y estudios oscilan en las distintas poblaciones en un 55% diario de media.
- La importancia de la prevención de accidentes in itinere.
- Exclusión social.
- Noticia del ELDIARIO.ES : según la Agencia Europea de Medio Ambiente, debido al tráfico en España se afronta un coste sanitario anual de 3600 millones de euros, además del fallecimiento de 38.600 personas anuales (400.000 personas en la UE).

CLASIFICACIÓN DE LOS MODOS



MOVILIDAD SOSTENIBLE

ACTIVA

COLECTIVA

VMP Y VEHÍCULOS ELECTRÍCOS

PMUS /CGM



LOS PGM EN LOS CGM

Contenido:

- Documento de DIAGNOSTICO de la Movilidad.
- Aparcamientos seguros para bicicletas.
- Información sobre las opciones de desplazamiento a pie, en bicicleta o en transporte colectivo.
- Medidas vinculadas a la movilidad sostenible que puedan mejorar las condiciones de trabajo entre ellas las bonificaciones de tiempo de trabajo para las personas que opten por desplazarse al puesto de trabajo a pie, en bicicleta o en transporte público colectivo, en el marco de la legalidad específica aplicable.
- Valoración de la implantación de rutas de autobús de empresa para las personas usuarias o consumidoras que acudan al mismo.
- Promoción del automóvil compartido, en su caso, medidas disuasorias para el uso de aparcamiento de automóviles.
- Existencia de un gestor de movilidad sostenible.

Otros agentes:

- Mesa de la Movilidad.
- Coordinador de Movilidad.
- Gestor de Movilidad
- COMITES DE EMPRESA/JUNTA DE PERSONAL
(pactos laborales)

INCENTIVOS

- BONIFICACION DIARIA MAXIMA EN DESPLAZAMIENTO DE IDA Y VUELTA

Modo/Distancia (1)	Hasta 0,5 km	Entre [0,5-1] km	Entre [1-2] km	Entre [2-3] km	Entre [3-4] km	Más de 4km
A pie	0'	3'	5'	10'	15'	17'
Bicicleta	0'	0'	3'	5'	10'	15'
Transporte Público	0'	0'	0'	5'	10'	15'
Modo Combinado: Transporte Público + (A pie o en bici > 0,5km)	0'	0'	0'	8'	13'	18'
Coche compartido y/o eléctrico	0'	0'	0'	0'	0'	5'

- BONIFICACION DIARIA POR TRAYECTO (IDA O VUELTA) (2)

Modo/Distancia (1)	Hasta 0,5 km	Entre [0,5-1] km	Entre [1-2] km	Entre [2-3] km	Entre [3-4] km	Más de 4km
A pie	0'	1,5'	2,5'	5'	7,5'	8,5'
Bicicleta	0'	0'	1,5'	2,5'	5'	7,5'
Transporte Público	0'	0'	0'	2,5'	5'	7,5'
Modo Combinado: Transporte Público + (A pie o en bici > 0,5km)	0'	0'	0'	4'	6,5'	9'
Coche compartido y/o eléctrico	0'	0'	0'	0'	0'	2,5'

(1) Distancia del domicilio particular al centro de trabajo por la ruta optima calculada según el modo por enrutador Graphhoper.

(2) Se aplicará en los casos en los que la persona solo realice un único trayecto diario utilizando los modos de

OTROS INCENTIVOS

- PRESTAMOS PARA ADQUISICION BICICLETAS.
- ACCEDER SERVICIO MANTENIMIENTO BICICLETA.
- ABONO PARA BICI PUBLICAS.
- FORMACIÓN EN MOVILIDAD.
- GESTIÓN SOSTENIBLE DEL APARCAMIENTO.